

QUALITÄT MIT TRADITION UND LEIDENSCHAFT

- Prägetransferdruck
- Kalttransferdruck
- Digital Metal®
- Blindprägung
- Folienkaschierung
- Lackierung
- Letterpress
- TransferMetall

Seit über 90 Jahren ist es unser Anliegen, Ihren Druckerzeugnissen den besonderen Schliff zu geben. Mit mehreren Standorten, zahlreichen Veredelungsarten im Angebot und persönlichem Engagement zielen wir auf das beste Erlebnis – von der Beratung bis zum veredelten Objekt.

GRÄFE Druckveredelung

Das 1928 in Bielefeld gegründete Familienunternehmen bietet seit über drei Generationen ein großes Portfolio an Veredelungsmöglichkeiten rund um den Prägetransferdruck und ist darüber hinaus Experte für Kalttransferdruck.

LEISSING Druckveredelung

Das 1993 in Landau gegründete Unternehmen bietet als einziges Veredelungsunternehmen in Deutschland Prägetransferdruck zusätzlich im 6er-Format an.

GRÄFE Atelier

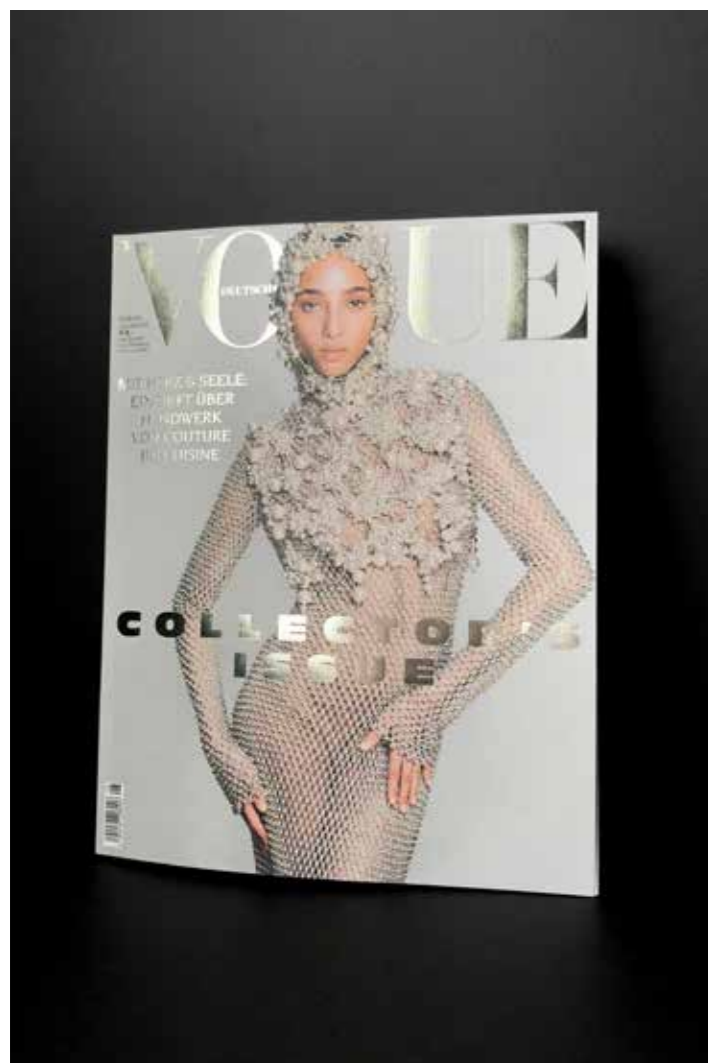
Als Spezialist für die kreative Entwicklung und technische Umsetzung von Veredelungsideen vereint das Atelier Designverständnis und Produktionserfahrung.

GRÄFE Manufaktur

Unser neuer Service für die kleinen und feinen Dinge. Mit viel Charme und in handwerklicher Perfektion werden in der GRÄFE Manufaktur auf historischen Maschinen echte Besonderheiten gefertigt.

DRUCK & MEDIEN AWARD 2021

VEREDLER DES JAHRES



— MAGAZIN-UMSCHLAG

— ANWÄRTER

GRÄFE Druckveredelung GmbH

— KUNDE

Mohn/Condé Nast Verlag

— PROJEKTDDETAILS

Umschlag VOGUE 07/08.21

Teilaufgabe 57.000 Stück

— TECHNISCHE DETAILS

Vorstufe: Mohn Media, Gütersloh

Druck: Mohn Media, Gütersloh

Veredelung: Titel GRÄFE Druckveredelung

Prägetransfer Hellgold K377

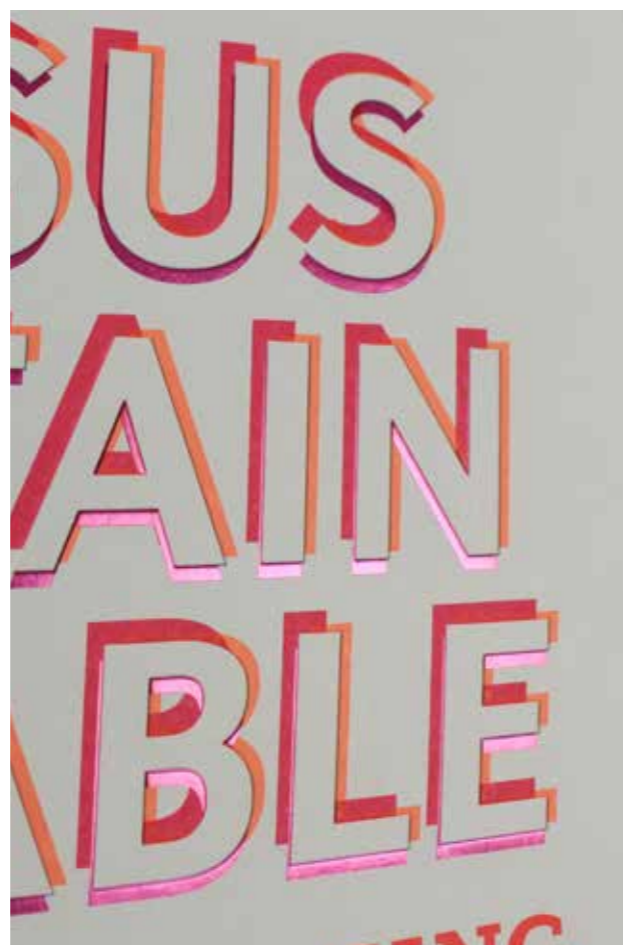
Material: Gmund Creative Prägung 791

Verarbeitung: Probind, Marienfeld

— BESONDERHEITEN

Vogue (Condé Nast Verlag)

Das Cover der limitierten Sonderausgabe der deutschen VOGUE- Sommerausgabe „Collector's Issue“ setzt auf starke Haptik und edle Kontraste. Dem rauen Untergrund aus Gmund-Strukturpapier verleiht die Veredelung durch Heißprägung schimmernde Akzente in einem noblen Silbergoldton. So wird das Motto der Ausgabe haptisch und optisch erfahrbar: „Mit Herz und Seele: Ein Heft über Handwerk von Couture bis Cuisine“ – eine Hommage an sinnlich erfahrbare Manufaktur!



— KOMPENDIUM

— ANWÄRTER

GRÄFE Druckveredelung GmbH

— KUNDE

INAPA Deutschland GmbH, Frau Silvia Wiener

— PROJEKTDETAILS

Umschlag, Umschlag Begleitheft + Inhalt SUSTAINABLE
Auflage 1.500 Stück

— TECHNISCHE DETAILS

Daten/technische Umsetzung: Anna-Lena Rauch
Druck: Beisner Druck GmbH & Co.KG,
Buchholz-Nordheide
Veredelung: GRÄFE Druckveredelung Bielefeld
Prägetransfer Kurz Lumafin Pink, Clear, Reliefprägung
Material: Munken Polar 400 g/m², Lonaart 170 g/m²,
Galaxiart samt 170 g/m²
Werkzeuge: Hinderer + Mühlich, Göppingen
Verarbeitung: Großbuchbinderei Spinner,
Ottersweiher

— BESONDERHEITEN

Kompodium Sustainable Publishing

Nachhaltiges Publizieren heißt nicht „langweilig publizieren“, das wird bei diesem Kompodium auf den ersten Blick, bei der ersten Berührung deutlich. Das Nachschlagewerk, das Unternehmen, Agenturen und Druckereien bei der Markeninszenierung im Sinne der Kreislaufwirtschaft unterstützen will, überrascht schon auf der Titelseite mit subtiler Raffinesse. Von der sehr natürlich wirkenden mattweißen Oberfläche des Munken-Polar-Kartons hebt sich markant der Titel SUSTAINABLE als typografisches Ornament ab. Die vorgegebenen Sonderfarben Orange und Pink werden ergänzt durch eine zurückhaltende Schlagschattenheißprägung in Lila und eine zusätzliche erhabene Blindprägung. Und sogar die knappe Inhaltsübersicht auf der Rückseite wird durch die Transparentprägung Lumafin zum Hingucker. Das Cover des Begleitheftes greift den Titel wieder auf, diesmal transparent geprägt und dezent pointiert.

— METAL LAB MAGAZINE 06

— ANWÄRTER

GRÄFE Druckveredelung GmbH

— KUNDE

G.A.S Unternehmenskommunikation, Fürth

— PROJEKTDDETAILS

Design-Magazin METAL LAB
Auflage 10.000 Stück

— TECHNISCHE DETAILS

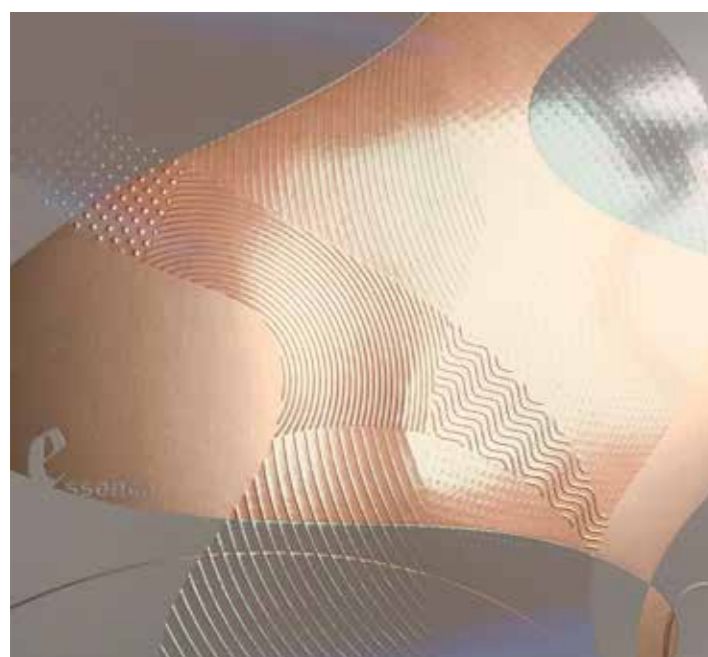
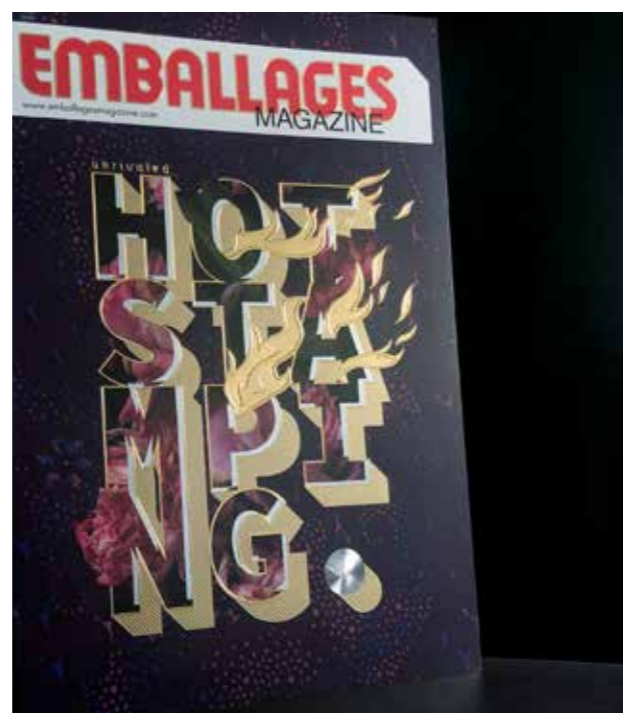
Vorstufe: G.A.S. Agentur, Fürth
Veredelung/Druck: GRÄFE Druckveredelung, Bielefeld
Kalttransfer 2-stg. Silber Kurz KPS-RECO
+ Inlineüberdruckung 4c + Primer
Material: Sappi Magno Satin, 150 g/m²
Verarbeitung: Borgsen + Buschmann, Bielefeld

— BESONDERHEITEN

Metal Lab Magazine 06

Information und Inspiration gehen in der 6. Jahressausgabe des aktuellen Magazins METAL LAB eine wunderbare Verbindung ein. Als „Think Tank“ zum Kalttransfer für und von Designern wird hier Wissenswertes zum Einsatz, den Wirkungsmöglichkeiten und dem ökologischen Profil dieser Inline-Veredelungstechnik gekoppelt mit der Visualisierung neuer gestalterischer Trends und Designansätze. Sieben Künstler*innen tragen dazu faszinierende Beispiele bei.





— FACHZEITSCHRIFT TITEL/ BEILEGER

— ANWÄRTER

GRÄFE Druckveredelung GmbH

— KUNDE

G.A.S. Unternehmenskommunikation, Fürth

— PROJEKTDDETAILS

Fachzeitschriftentitel

Emballages - Auflage 16.500 Stück

Beileger Emballages - Auflage 16.500 Stück

Paperazzo - Auflage 6.500 Stück

Beileger PCD - Aufag 10.000 Stück

— TECHNISCHE DETAILS

Vorstufe: G.A.S Unternehmenskommunikation

Veredelung: GRÄFE Druckveredelung

Prägetransfer Alufin, Kupfer, Neon Diffraction,

Blindprägung, Hologrammlinse, Ausführungen in Plan, Relief, Microembossing

Material: SAPPI Algro Design Duo 270 g/m²/Algro Design Nature 300 g/m²

Werkzeuge: Hinderer + Mühlich, Göppingen

Verarbeitung: jeweils der Magazin-Buchbinder

— BESONDERHEITEN

Titel/Beileger Emballages + Paperazzo

Hier wird die Fülle von Dekorationsmöglichkeiten durch Veredelung speziell für fachliche Zielgruppen aus dem Verpackungsbereich demonstriert – am Beispiel von zwei Covern und zwei Beilegern: Dargestellt werden verschiedene Designansätze für Prägetransfer, darunter filigrane bis flächige Planprägungen in metallischen Sondertönen, diffraktive und holografische Effekte, Relieffierungen, Blindstrukturen und Microembossing. Opulent, aber nachhaltig – auch diese Botschaft der dekorativen Printbranche kommt hier wirkungstark zur Geltung.



— WANDKALENDER

— ANWÄRTER

GRÄFE Druckveredelung GmbH

— KUNDE

Jänecke und Schneemann Druckfarben, Hannover

— PROJEKTDDETAILS

Wandkalender - Auflage 1.500 Stück

— TECHNISCHE DETAILS

Vorstufe: GRÄFE Atelier GmbH, Bielefeld

Veredelung/Druck:

GRÄFE Druckveredelung GmbH, Bielefeld
Kalttransfer Kurz KPS Reco Silber, Prägetransfer
Lumafin Blau, Rot und Transparent, Gold-Plan,
mehrstufige Blindprägung, Tagesleuchtfarbe,
Softtouchlack, UV-Siebdrucklack glänzend und
Strukturlack, verkapselter Lavendel-Duftlack

Material: Sappi Algro Design 270 g/m²

Verarbeitung: Schiller Bindesysteme, Bielefeld

— BESONDERHEITEN

Wandkalender 2021 „Farbe, Tierisch Gut“

Und da ist er wieder: Unser von Kunden und uns selbst heißgeliebter Wandkalender „Farbe, tierisch gut“! An Beispielen aus der Tierwelt kommen die Besonderheit der Farben und Lacke aus dem Hause Jänecke und Schneemann multisensorisch zum Ausdruck – unterstützt mit allen Mitteln der Veredelung. Ob der farbenprächtige Ara mit leuchtender Lumafin-Prägung, der fühlbar stachelige Igelfisch, bestäubende Bienen auf duftender Lavendelblüte, knackige Langusten oder raue Einsiedlerkrebse – alles wird optisch erlebbar, haptisch spürbar oder sogar mit den Geruchssinn erfahrbar. Selbst die Sprachtupfer aus der Farb- und Druckwelt setzen sinnliche Akzente.

Macht dieser Kalender nicht augenzwinkernd Mut, uns unter der Last der Verantwortung nicht vom „tierischen Ernst“ überwältigen zu lassen? Leichtigkeit zu vermitteln und die Freude am Schönen zu bedienen, ist eine Kunst, die menschliche Ressourcen stärkt. Das sollten wir bei dem ernsthaften Ringen um Klimaschutz und globale Verantwortung nicht geringschätzen, sondern einbeziehen.